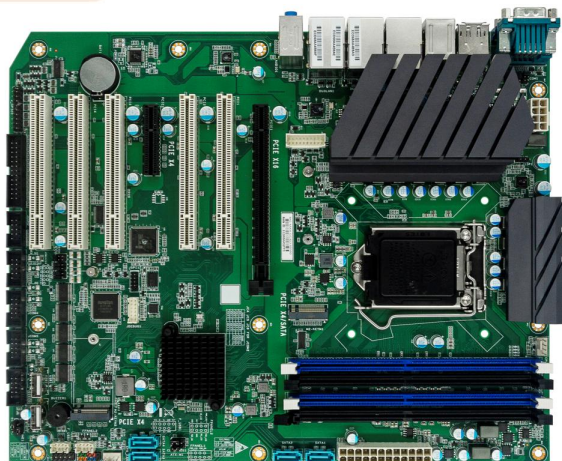


NEW

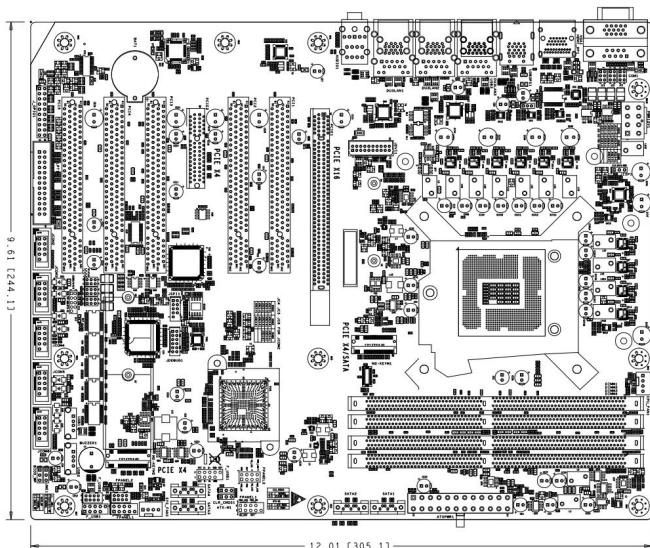


特性

- ◆ 支持LGA1200 第10&11代Xeon W/i9/i7/i5/i3/G全系CPU,TDP 125W
- ◆ 标配2条高配4条DDR4 U-DIMM插槽最大支持128GB
- ◆ PCIe x16, PCIe x4, 5条PCI扩展槽
- ◆ 标配4个高配8个USB3.2 Gen1接口可连接高清视频设备
- ◆ 四个显示接口, 标配双显, 高配三显
- ◆ 采用高Tg宽温PCB材质保障宽温稳定
- ◆ 工业级端口防护阻断静电和浪涌, 有效保护系统核心稳定可靠
- ◆ 标配双Intel, 高配3个Intel网络芯片保证数据传输的高速稳定
- ◆ 优化接口和扩展槽布局有效规避业务卡相互干涉,方便用户扩展需求



产品尺寸和接口布局



标配AIoT0-H510的IO接口:



高配AIoT0-H510W/B的后I/O接口:



配件清单

配件描述	规格	数量
SATA硬盘转接线	SATA-7P(母)/带金属弹片/L=550	2
COM转接线	简牛2.54mm 2*5Pin(母) Pin10塞孔转DB9(公)/ L=600	5
专用I/O挡片	不锈钢专用后I/O挡片	1
专用驱动光盘	驱动光盘, 含说明书电子档	1

规格信息

产品型号	AIO T0-H510/ AIO T0-H510B/AIO T0-H510W
产品类型	标准ATX工业大母板
处理器	支持Intel LGA1200封装的Gen10&11 i9/i7/i5/i3/G全系CPU TDP高达125W AIO T0-H510W更可支持Gen10&11 Xeon W系列服务器CPU
芯片组	标配Intel® H510, 高配可选、B560芯片组、W580芯片组
内存	标配2条, 高配4条288PIN DDR4 UDIMM内存插槽, 单根32GB最大支持128GB 依据所配CPU支持内存规格DDR4-2133/2400/2666/2933/3200 AIO T0-H510W更可支持ECC内存
显示控制器	Intel CPU集成显示控制器(依据所配CPU不同)
显示接口	四显示输出VGA+DP+HDMI+DVI-D, 标配双显, 高配三显
存储	4个SATA3.0 (当M.2上插入SATA协议SSD时SATA1无信号) 2个M.2 2242/2280 Key-M支持Nvme (靠CPU支持SATA/Nvme自适应)
音频	后IO支持 MIC-In, Speaker-Out, Line-In三孔音频
网络	标配2个、高配3个Intel高速以太网口: i226 2.5Gb或i219
USB	标配后I/O 4个USB3.0, 4个USB2.0后I/O, 1个USB2.0板内竖插, 2个USB2.0插针 高配后I/O 8个USB3.0, 2个USB2.0板内竖插, 2个USB2.0插针
LPT打印口	一个LPT打印口
串口	6串口(COM1&2支持RS232/422/485, COM3-6支持RS232)
键盘鼠标接口	1个PS/2 二合一接口与两个USB采用3合1连接器
数字I/O	1个16位带隔离数字I/O, 提供电源和地, +5V电平
eSPI总线接口	提供1个eSPI总线接口 (2x6Pin wafer可扩展多四个RS232或RS422/485串口)
TPM/TCM接口	板载加密芯片SLB9670(SLB9672)支持TPM2.0(默认) / BOM可选TCM芯片
电源	ATX电源供电, 支持ATX/AT开关机模式
扩展总线	1个PCIe x16插槽支持PCIe 4.0最大数据带宽可达32GT 1*PCIe x4插槽支持PCIe 3.0最大数据带宽可达4GT 5个标准 PCI 插槽(32bit) 标配1个M.2 2242/2280 Key-M支持SATA/Nvme自适应, 高配2个Nvme x4
工作环境大气条件	温度范围-10°C ~ 60°C, 相对湿度0% ~ 90%,无凝结 大气压85~105kPa
储存环境大气条件	温度-40°C ~ 85°C; 相对湿度0% ~ 90%,无凝结, 大气压85~105kPa
Watch Dog	255级可编程秒/分, 支持超时中断或系统复位
BIOS	AMI UEFI BIOS
操作系统	Win10 x64, Win11 x64, Linux Ubuntu 21.04
PCB外观配色	PCB采用绿油
PCB尺寸 (LxWxH)	305mm X 244mm

订购信息

产品型号	芯片组	内存	显示	存储	USB3	USB2	COM	LAN	PCI	PCIe
AIO T0-H510	H510	2 DDR4	4 (2)	4SATA	4	6	6	2	5PCI	2PCIe
AIO T0-H510B	B560	4 DDR4	4 (3)	4SATA	6	6	6	2	5PCI	2PCIe
AIO T0-H510W	W580	4 DDR4	4 (3)	4SATA	8	4	6	3	5PCI	2PCIe