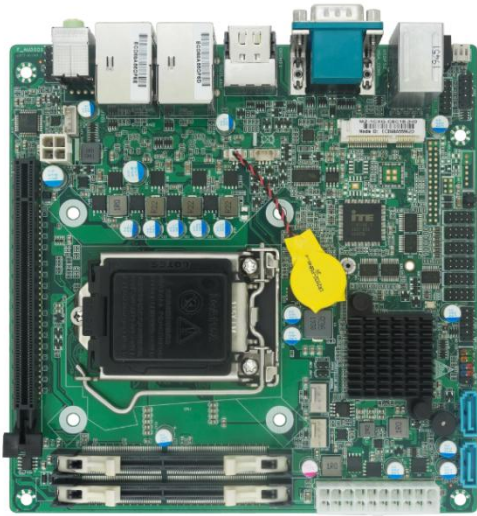


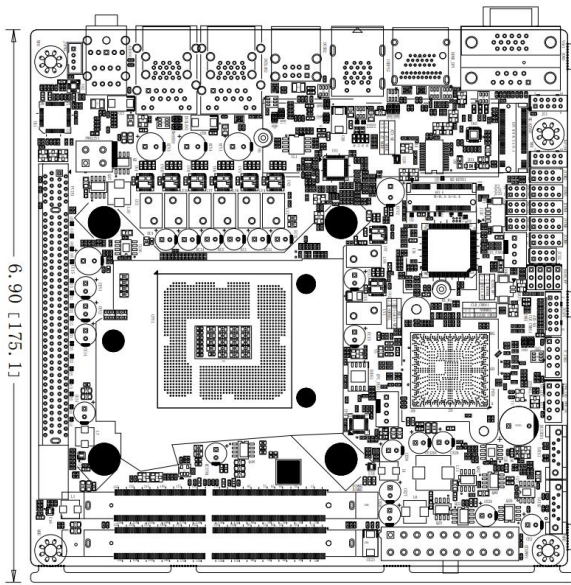
产品图片



产品特性

- ◆支持 Intel LGA1200 封装第 10&11 代 Xeon W/i9/i7/i5/i3/G 全系 CPU, TDP 65W
- ◆标配 2 条 DDR4 SO-DIMM 插槽最大支持 64GB
- ◆一个 PCIe x16 扩展槽支持 PCIe 4.0
- ◆标配 4 个 USB3.2 Gen1 接口可连接高清视频设备
- ◆三个显示接口, 支持双显模式
- ◆采用高 Tg 宽温 PCB 材质保障宽温稳定
- ◆工业级端口防护阻断静电和浪涌, 有效保护系统核心稳定可靠
- ◆标配双 Intel 网络芯片保证数据传输的高速稳定

产品尺寸和接口布局



后 IO:



订购信息

产品型号	芯片组	内存槽	显示	存储	USB3	USB2	COM	LAN	SSD	PCIe
AIoT7-H510	H510	2	3 (2)	2SATA	4	5	6	2	1	2

配件清单

配件描述	规格	数量
SATA 硬盘转接线	SATA-7P(母)/带金属弹片/L=550	1
专用 I/O 挡片	不锈钢专用后 I/O 挡片	1
驱动光盘	含电子档说明书 (工业包装每箱配 1 张光盘)	1

产品规格

产品型号	AloT7-H510
产品类型	标准 MINI-ITX 工业主板
处理器	支持 Intel LGA1200 封装的 Gen10&11 i9/i7/i5/i3/G 全系 CPU TDP 高达 65W
芯片组	Intel® H510 芯片组
内存	2 条 260Pin DDR4 SO-DIMM 内存插槽, 单根 32GB 最大支持 64GB 依据所配 CPU 支持内存规格 DDR4-2133/2400/2666/2933/3200
显示控制器	Intel CPU 集成显示控制器(依据所配 CPU 不同)
显示接口	三显示输出接口 VGA、DP、HDMI, 支持双显模式
存储	标配 2 个 SATA3.0 标配 1 个 M.2 2280 Key-M 支持 SATA 协议 SSD
音频	后 IO 支持 Mic-in+Line-out+Line-in 支持带功放数字音频输出(4Pin wafer)
网络	2 个 Intel 高速以太网口: LAN1 i219V,i226-V
USB	4 个 USB3.0 Type A(后 I/O), 4 个 USB2.0 (后 I/O) 2 个 USB2.0(内部插针,其中一个 Port 与板内 M.2 2230 的 USB 信号二选一)
I ² C/SM bus	一个 4Pin I ² C Bus 接口
串口	6 个串口, COM1 支持 RS232/485, COM2~COM6 支持 RS232 COM2&COM3 支持 Pin9 +5/12V 供电, COM3 可选 TTL 电平
键盘鼠标接口	1 个 PS/2 二合一接口与两个 USB 采用 3 合 1 连接器
数字 I/O	8 位数字 I/O, 提供电源和地, +5V 电平
eSPI 总线接口	提供 1 个 eSPI 总线接口 (2x6Pin wafer 可扩展多四个 RS232 或 RS422/485 串口)
TPM/TCM 接口	板载加密芯片 SLB9670(SLB9672)支持 TPM2.0(默认) / BOM 可选 TCM 芯片
电源	ATX 电源供电, 支持 ATX/AT 开关机模式
扩展总线	1 个 x16 插槽(10 代 CPU 支持 PCIe3.0,11 代 CPU 支持 PCIe4.0) 标配 1 个 M.2 2230 Key-E 支持 Wifi/BT
工作环境大气条件	温度范围 0°C ~ 60°C, 相对湿度 10% ~ 85%, 大气压 85~105kPa
储存环境大气条件	温度-40°C ~ 85°C; 相对湿度 5% ~ 95%(40°C), 大气压 85~105kPa
Watch Dog	255 级可编程秒/分, 支持超时中断或系统复位
BIOS	AMI UEFI BIOS, RCT 计时时钟精度 20PPM 以内
操作系统	Win10 x64, Win11 x64, Linux Ubuntu 21.04
PCB 外观配色	PCB 采用绿油